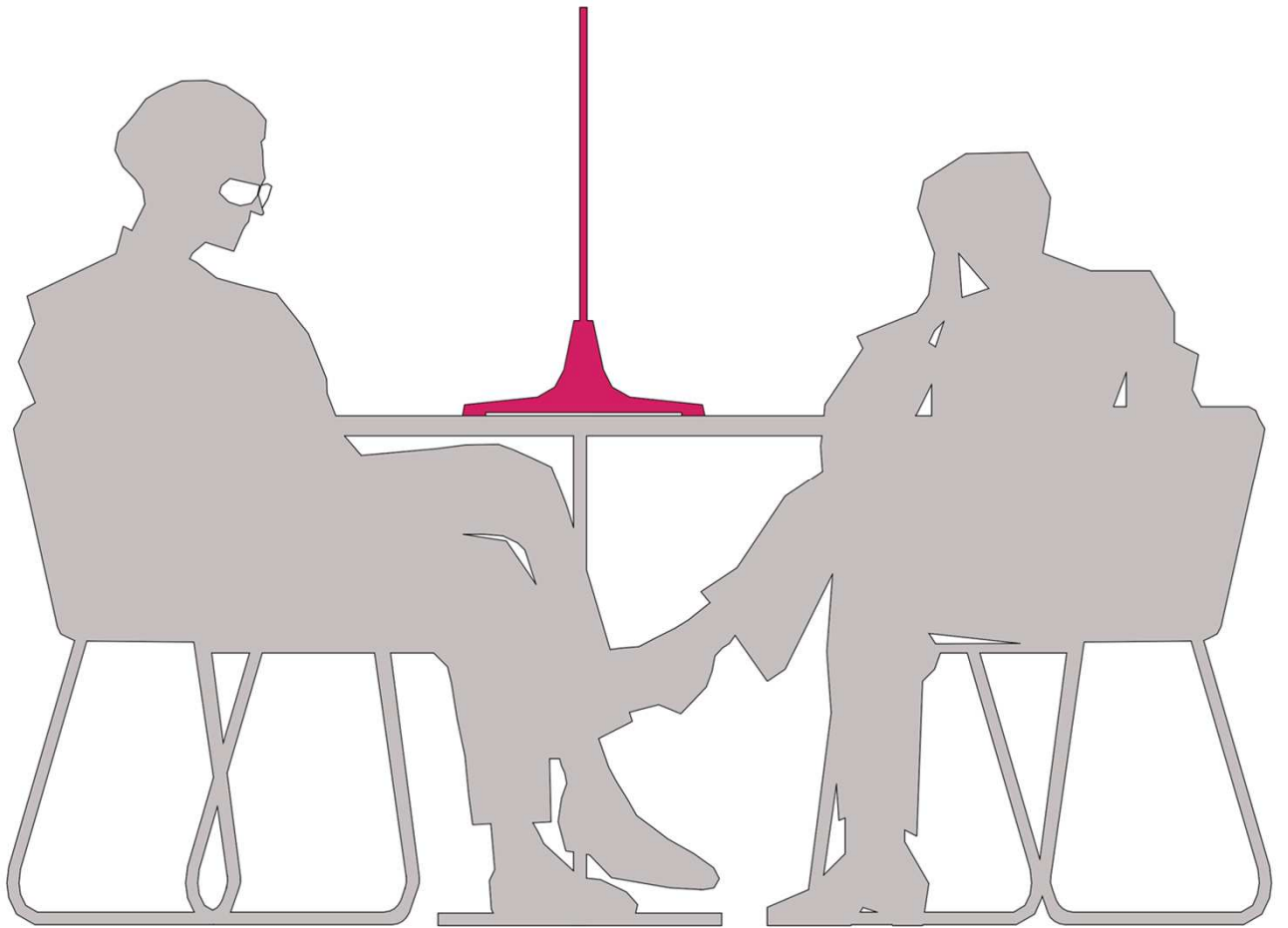


Schermi protettivi



panorama

Schermo da tavolo ad appoggio libero.

Fornito in kit di montaggio.

PANORAMA 60 --- L 60 H 75 piede 30 cm

PANORAMA 80 --- L 80 H 75 piede 30 cm

PANORAMA 100 --- L 100 H 75 piede 30 cm

Struttura in mdf colorato in pasta

Vetro temperato spessore 4 mm

Fermi in acciaio inox con guarnizioni in nylon



PRECAUZIONI D'USO

Per un corretto utilizzo, questo dispositivo va posizionato su una superficie piana adeguatamente solida e in condizioni di sicurezza



CITY

Schermo da tavolo con fermo di sicurezza.

Fornito in kit di montaggio.

CITY 60 --- L 60 H 75 piede 38 cm

CITY 80 --- L 80 H 75 piede 38 cm

CITY 100 --- L 100 H 75 piede 38 cm

Struttura in mdf colorato in pasta

Vetro temperato spessore 4 mm

Fermi in acciaio inox con guarnizioni in nylon



PRECAUZIONI D'USO

Per un corretto utilizzo, questo dispositivo va posizionato su una superficie piana adeguatamente solida e in condizioni di sicurezza



INSTALLAZIONE BLOCCATA CON FERMO DI SICUREZZA

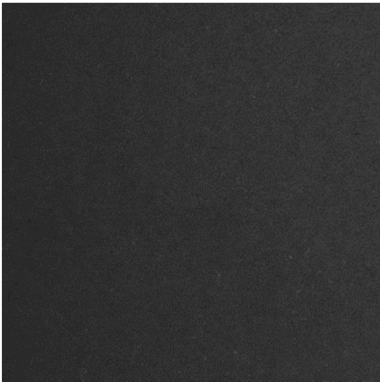
Il dispositivo può essere assicurato al piano del tavolo mediante fermo di sicurezza. Il fermo consente un adattamento a piani di spessore compreso tra 10mm e 50mm. La distanza tra i piedi è regolabile.



INSTALLAZIONE LIBERA

Il dispositivo può essere utilizzato senza fissaggio ai bordi, a libera installazione sul piano del tavolo. La distanza tra i piedi è regolabile.

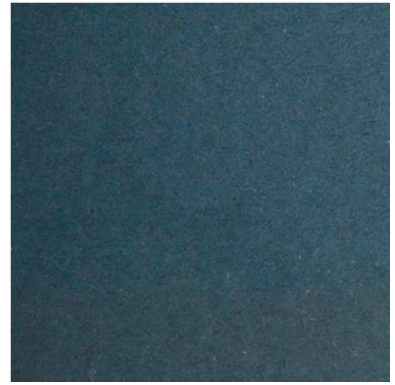
VARIANTI COLORE MDF



COL. NERO



COL. VERDE



COL. BLU

- **Dimensioni personalizzabili a seconda dell'esigenza.**